



**Комунално јавно предузеће „Морава“ Свилајнац**

Светог Саве 84, Свилајнац

Матични број: 07253931; ПИБ: 101475166;

Текући рачун: 205-265544-20

Контакт: тел: 035/312-250, 035/322-245;

имејл: [kjpmorava@kjpmorava.rs](mailto:kjpmorava@kjpmorava.rs) [www.kjpmorava.rs](http://www.kjpmorava.rs)

---

## **ПЗИ**

**ПРОЈЕКАТ ЗА ИЗВОЂЕЊЕ ПАРТЕРНОГ УРЕЂЕЊА СА  
ПРАТЕЋИМ ИНСТАЛАЦИЈАМА НА ПОВРШИНАМА ЈАВНЕ  
НАМЕНЕ И ЗЕМЉИШТУ КОЈЕ ЈЕ У ЈАВНОМ КОРИШЋЕЊУ  
НА ПАРЦЕЛАМА 2447 и 4604 КО КУШИЉЕВО, ОПШТИНА  
СВИЛАЈНАЦ**

**0 - ГЛАВНА СВЕСКА**

## 0.1. НАСЛОВНА СТРАНА ГЛАВНЕ СВЕСКЕ ТЕХНИЧКЕ ДОКУМЕНТАЦИЈЕ

### 0 – ГЛАВНА СВЕСКА

Инвеститор: ОПШТИНА СВИЛАЈНАЦ, Улица Светог Саве бр. 102

Објекат: Партерно уређење са пратећим инсталацијама на површинама јавне намене и земљишту које је у јавном коришћењу на катастарским парцелама број 2447 и 4604, КО Кушиљево, општина Свилајнац

Врста техничке документације: **ПЗИ – Пројекат за извођење**

За грађење / извођење радова: **Партерно уређење са пратећим инсталацијама**

Главни пројектант: Небојша Петровић дипл.граф.инж.

Број лиценце: 312 L138 12

Лични печат: Потпис:



A handwritten signature in blue ink, reading "N. Petrović".

Број техничке документације:  
Место и датум:

06-3533/3-23  
Свилајнац, децембар 2023.год.

## 0.2. САДРЖАЈ ГЛАВНЕ СВЕСКЕ

0.1.	Насловна страна главне свеске
0.2.	Садржај главне свеске
0.3.	Одлука о одређивању главног пројектанта
0.4.	Изјава главног пројектанта
0.5.	Садржај техничке документације
0.6.	Подаци о пројектантима
0.7.	Општи подаци о објекту
0.8.	Сажети технички опис
0.12.	Графички прилози

### 0.3. ОДЛУКА О ОДРЕЂИВАЊУ ГЛАВНОГ ПРОЈЕКТАНТА

На основу члана 128а. Закона о планирању и изградњи ("Службени гласник РС", бр. 72/09, 81/09-исправка, 64/10 одлука УС, 24/11 и 121/12, 42/13–одлука УС, 50/13–одлука УС, 98/13–одлука УС, 132/14, 145/14 и 83/18, 31/19, 37/19 – др.закон, 9/20, 52/21 и 62/2023) и одредби Правилника о садржини, начину и поступку израде и начин вршења контроле техничке документације према класи и намени објеката ("Службени гласник РС", бр. 96/2023.) као:

#### Г Л А В Н И П Р О Ј Е К Т А Н Т

за израду ПРОЈЕКТА ЗА ИЗВОЂЕЊЕ ПАРТЕРНОГ УРЕЂЕЊА СА ПРАТЕЋИМ  
ИНСТАЛАЦИЈАМА НА ПОВРШИНАМА ЈАВНЕ НАМЕНЕ И ЗЕМЉИШТУ КОЈЕ ЈЕ У ЈАВНОМ  
КОРИШЋЕЊУ НА ПАРЦЕЛАМА 2447 и 4604 КО КУШИЉЕВО, ОПШТИНА СВИЛАЈНАЦ  
одређује се:

Небојша Петровић, дипл.инж.грађ.

број лиценце 312 L138 12

Инвеститор:

Општина Свилајнац

Одговорно лице / заступник:

**Предраг Милановић**

Печат:

Потпис:



Број техничке документације:

06-3533/3-23

Место и датум:

Свилајнац, децембар 2023. год.

#### 0.4. ИЗЈАВА ГЛАВНОГ ПРОЈЕКТАНТА

Главни пројектант ПРОЈЕКТА ЗА ИЗВОЂЕЊЕ ПРОЈЕКТА ЗА ИЗВОЂЕЊЕ ПАРТЕРНОГ УРЕЂЕЊА СА ПРАТЕЋИМ ИНСТАЛАЦИЈАМА НА ПОВРШИНАМА ЈАВНЕ НАМЕНЕ И ЗЕМЉИШТУ КОЈЕ ЈЕ У ЈАВНОМ КОРИШЋЕЊУ НА ПАРЦЕЛАМА 2447 и 4604 КО КУШИЉЕВО, ОПШТИНА СВИЛАЈНАЦ,

**Небојша Петровић, дипл.инж.грађ.**

#### ИЗЈАВЉУЈЕМ

да су делови пројекта за извођење за спољно уређење међусобно усаглашени,  
да подаци у главној свесци одговарају садржини пројекта и да су пројекту  
приложени одговарајући делови

0.	ГЛАВНА СВЕСКА	Бр. 06-3533/3-23
4.	ПРОЈЕКАТ ЕЛЕКТРОЕНЕРГЕТСКИХ ИНСТАЛАЦИЈА	Бр. 06-3533/3-23
8.	ПРОЈЕКАТ САОБРАЋАЈА И САОБРАЋАЈНЕ СИГНАЛИЗАЦИЈЕ	Бр. 06-3533/3-23
9.	ПРОЈЕКАТ СПОЉНОГ УРЕЂЕЊА	Бр. 06-3533/3-23

Главни пројектант: Небојша Петровић, дипл.инж.грађ.

Број лиценце: 312 L138 12

Лични печат:

Потпис:



Број техничке документације:  
Место и датум:

06-3533/3-23  
Свилајнац, децембар 2023.год.

## 0.5. САДРЖАЈ ТЕХНИЧКЕ ДОКУМЕНТАЦИЈЕ

0	ГЛАВНА СВЕСКА	Бр. 06-3533/3-23
4	ПРОЈЕКАТ ЕЛЕКТРОЕНЕРГЕТСКИХ ИНСТАЛАЦИЈА	Бр. 06-3533/3-23
8	ПРОЈЕКАТ САОБРАЋАЈА И САОБРАЋАЈНЕ СИГНАЛИЗАЦИЈЕ	Бр. 06-3533/3-23
9	ПРОЈЕКАТ СПОЉНОГ УРЕЂЕЊА	Бр. 06-3533/3-23

## 0.6. ПОДАЦИ О ПРОЈЕКТАНТИМА

### 0. ГЛАВНА СВЕСКА:

Пројектант: КЈП \*Морава\* Свилајнац, Светог Саве 84

Главни пројектант : Небојша Петровић, дипл.инж.грађ.

Број лиценце: 312 L138 12

Лични печат: Потпис:



### 4. ПРОЈЕКАТ ЕЛЕКТРОЕНЕРГЕТСКИХ ИНСТАЛАЦИЈА:

Пројектант: КЈП \*Морава\* Свилајнац, Светог Саве 84

Одговорни пројектант : Стајко Пешић, дипл.инж.ел.

Број лиценце: 350 С211 05

Лични печат: Потпис:



### 8. ПРОЈЕКАТ САОБРАЋАЈНЕ СИГНАЛИЗАЦИЈЕ:

Пројектант: КЈП \*Морава\* Свилајнац, Светог Саве 84

Одговорни пројектант : Петар Милосављевић, дипл.инж.саобр.

Број лиценце: 370 M721 13

Лични печат: Потпис:



## 9. ПРОЈЕКАТ ПАРТЕРНОГ УРЕЂЕЊА:

Пројектант: КЈП \*Морава\* Свилајнац, Светог Саве 84

Одговорни пројектант : Небојша Петровић, дипл.инж.грађ.

Број лиценце: 312 L138 12

Лични печат: Потпис:



A handwritten signature in blue ink that reads "Nebojsa Petrović".



## 0.7. ПОДАЦИ О ОБЈЕКТУ И ЛОКАЦИЈИ

### ОПШТИ ПОДАЦИ О ОБЈЕКТУ И ЛОКАЦИЈИ

врста радова:	Партерно уређење са пратећим инсталацијама	
категорија објекта:	"Г"	
класификација појединих делова објекта:	учешће у укупној површини објекта (%):	класификациона ознака: 241221
	100%	Забавни паркови, као и др. грађевине на отвореном, укључујући и грађевине на брдским теренима (скијашке стазе и лифтови, седеће жичаре итд.), игралишта за голф, спортска узлетишта, хиподроми, објекти који се претежно користе за водене спортове, опрема на плажама
назив просторног односно урбанистичког плана:	План генералне регулације за насеље Свилајнац	
место:	<b>Кушиљево, општина Свилајнац</b>	
број катастарске парцеле/списак катастарских парцела и катастарска општина:	к.п.бр 2447 и 4604 К.О. Кушиљево	
број катастарске парцеле/ списак катастарских парцела и катастарска општина преко којих прелазе прикључци за инфраструктуру:		
број катастарске парцеле/ списак катастарских парцела и катастарска општина на којој се налази прикључак на јавну саобраћајницу:	к.п.бр. 2447 К.О. Кушиљево	
<b>ПРИКЉУЧЦИ НА ИНФРАСТРУКТУРУ:</b>		
прикључак на канализацију		Није предмет пројекта
прикључак на електро-енергетску мрежу		Није предмет пројекта
прикључак на водовод		Није предмет пројекта
прикључак на ТК мрежу		Није предмет пројекта

## ОСНОВНИ ПОДАЦИ О ОБЈЕКТУ И ЛОКАЦИЈИ

димензије објекта:	Игралиште од тартана 180 м <sup>2</sup>	Укупна површина: 3100 м <sup>2</sup>
предрачунска вредност објекта:		30.792.991,00 дин без ПДВ-а

**0.7.a. РЕКАПИТУЛАЦИЈА**

<b>РЕКАПИТУЛАЦИЈА</b>		
1	Спољно уређење	25,460,421.00
2	Електроенергетске инсталације	3,888,770.00
3	Саобраћајна сигнализација	1,443,800.00
<b>УКУПНО без ПДВ-а</b>		<b>30,792,991.00</b>
<b>УКУПНО са ПДВ-ом</b>		<b>36,951,589.20</b>

## 0.8. САЖЕТИ ТЕХНИЧКИ ОПИС

### ПОСТОЈЕЋЕ СТАЊЕ



### АНАЛИЗА СТАЊА

Кушиљево је село са највећим бројем становника у нашој општини, има основну школу до осмог разреда, сеоску амбуланту, дом културе и спортске терене. Село нема уређену јавну површину у центру, зелене површине су неуређене, без садржаја, укрштају се са главном саобраћајницом у селу, не постоје тротоари, небезбедно је и околина је неуређена.

На поменутој локацији унутар насеља налази се зелена површина засађена липом. С обзиром на старост стабала, надлежни шумар је наложио њихово уклањање. Имајући у виду да се ради о фреквентном делу насеља с високом концентрацијом саобраћаја и људи, претходних година забележени су инциденти узроковани падом стабала услед временских непогода. У циљу очувања безбедности и превенције потенцијалних ризика, општина Свилајнац предузеће све кораке за уклањање застарелих стабала са наведене локације.

У близини се налази основна школа и пешаци, нарочито деца која иду у школу и мештани који користе амбуланту, најчешће пешака пролазе кроз центар села и кроз део јавне површине која није уређена и није обезбеђена. Пројектом је планирано уређење јавне површине на катастарској парцели број 2447 К.О. Кушиљево, општина Свилајнац. Пројектом је планирана изградња нове

зелене површине у центру села, која је парковског типа у оквиру које би се нашло и дечије игралиште. Наменска површина се налази уз главну и најфреквентнију саобраћајницу у центру села. Преко пута се налази сеоска амбулатна, пешачки прелаз је необезбеђен и несигуран, нарочито за децу. Ту се налази аутобуско стајалиште које је дотрајало и небезбедно. Зелена површина унутар парцеле је запарложена самониклим растињем, некада је ту постојао парк, али је временом дотрајао и запуштен, небезбедан, са старим зараслим стазама, без инвентара и мобилијара. Иза парка се налази зона становања до које долази колска саобраћајница која се налази на ободу површине и излази на главну саобраћајницу.

Пројекат уређења и озелењавања рађен у складу са природним условима, са карактером и наменом те локације и са садржајима у непосредном окружењу, а концепт је формиран на основу потреба грађана уз визуелно и функционално уклапање у постојеће стање.

## **АКТИВНОСТИ**

Планирана површина најпре мора бити очишћена од самониклог растиња, остатака старих стаза и прилаза како бисмо пренели новопланирано стање на рашчишћен терен. Пројектом су предвиђене три функционалне целине (зоне) унутар површине које су прилагођене различитим корисницима и њиховим потребама.

Прва зона је централна зона која обухвата дечије игралиште укупне површине 180м<sup>2</sup>. У оквиру игралишта се планира постављање комбиноване играчке кућице, 2 њихалице, клацкалице и љуљашке које ће бити на подлози од ливеног тартана. На тартану је потребно уградити дечије играчке које ће бити постављане по упутству произвођача.

Друга зона подразумева зону пасивног одмора и дружења и представљена је проширеним кружним платоом око дечијег игралишта поплочана бехатон плочама. Опремљен је парковским мобилијаром у виду клупа, канти за смеће и расветом. Плато је са две стране опасан зеленим лучним тракама ширине 2 метра у оквиру којих се налази ниско и средње растиње комбинованих декоративних трава и лаванди, које су малчиране сепарацијом камена.

Трећа зона је зона активног одмора, шетње која се састоји од густе садње линијског високог зеленила и дрворедних садница. Зелене површине су испресеране шетним стазама. Цео парк и све стазе унутар површине су асфалтне и опасане линијским дрворедима. Унутар површина између стаза предвиђено је више категорија садног материјала.

Асфалтне стазе биће прекривене асфалт бетоном и биће оивичене бетонским ивичњацима. Прилази домаћинствима која се налазе надомак планиране предметне површине биће обезбеђени стазама од асфалта.

Ново пројектовани прикључак, дела јавне расвете, се повезује на постојећи прикључак јавне расвете који се напаја из ТС 10/0,4 kV. Напајање ново пројектованог дела спољне расвете се остварује из ново формираног разводног ормана (РО-Р), постављеног на најближем бетонском стубу НН мреже.

Пројектом саобраћаја и саобраћајне сигнализације предвиђа се постављање вертикалне и хоризонталне сигнализације, обележавања пешачког прелаза и постављање лежећег полицајца. Цео парк опасујемо заштитном оградом и улази у парк су додатно обезбеђени на тротоарном делу због безбедности деце унутар парка. Аутобуско стајалиште на овој површини ће бити

репарирано ради безбедности грађана и премештено на локацију која је дата у пројекту саобраћаја и саобраћајне сигнализације.

На свим зеленим површинама унутар парка предвиђено је да се по завршетку грађевинских радова уклони површински слој деградиране земље у дебљини од 20cm и у истом слоју изврши насипање плодне хумусне земље на којој ће бити формиран сејани травњак. Планира се уградња заливног система ради одрживости површине. Ова површина ће бити опремљена парковским мобилијаром у виду клупа и канти за смеће.

Пројектантска вредност радова је 30.792.991,00 динара без ПДВ-а, 36.951.589,20 са урачунатим ПДВ-ом.

Скреће се посебна пажња да приликом раскопавања (рушења) постојећег терена треба бити веома обзрив и строго водити рачуна да се не оштете подземне комуналне инсталације уколико их на тим местима има.

### **ЦИЉ ПРОЈЕКТА И ОДРЖИВОСТ**

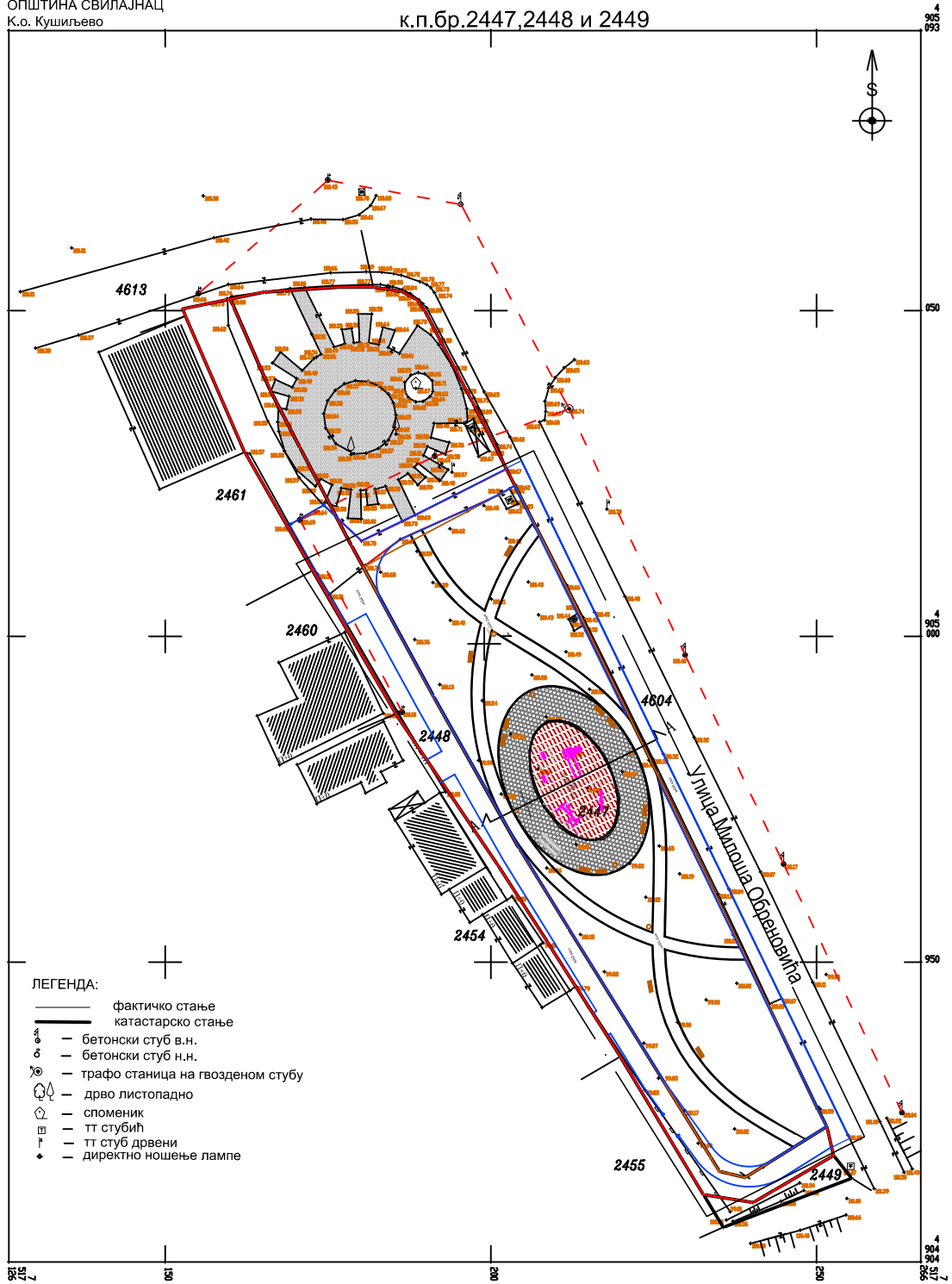
Пројекат доприноси унапређењу отпорности локалне инфраструктуре на климатске промене кроз рекултивацију запуштених зелених површина и прилагођава их становништву те локалне заједнице тако што унапређује безбедност и приступачност пешака, нарочито деце, кроз предложене мере безбедности и приступачности у оквиру предметне површине. Одрживост инвестиције се огледа у предложеним мерама које доприносе инклузивној инфраструктури, унапређује мобилност и безбедност пешака и доприноси унапређењу зелених површина.

Опис саставио:

Небојша Петровић, дипл.инж.грађ  
Број лиценце: 312 L138 12



## 0.12. ГРАФИЧКИ ПРИЛОЗИ



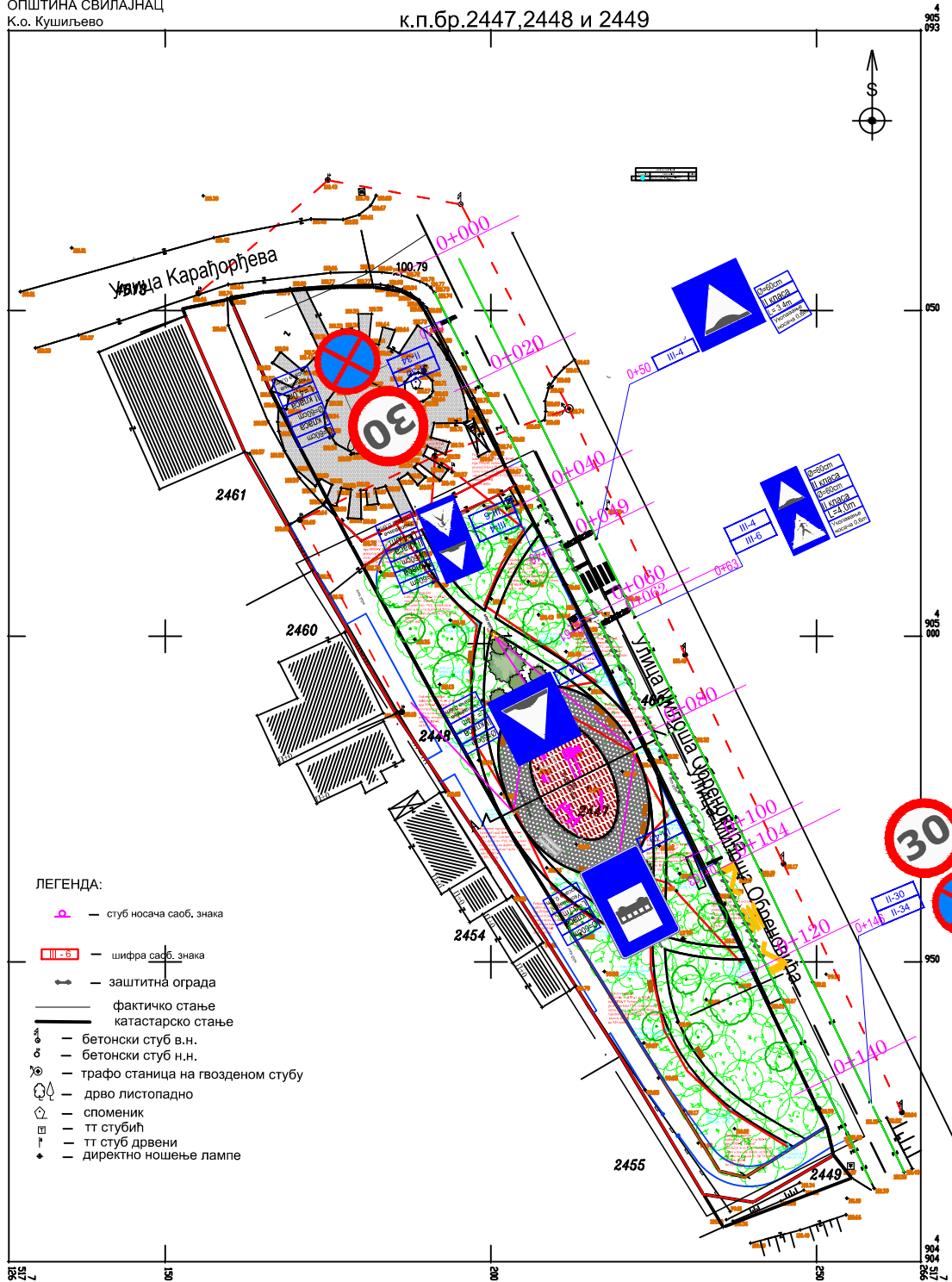
- ЛЕГЕНДА:
- фактичко стање
  - катастарско стање
  - бетонски стуб в.н.
  - бетонски стуб н.н.
  - трафо станица на гвозденом стубу
  - дрво листопадно
  - споменик
  - тт стубић
  - тт стуб дрвени
  - директно ношење лампе

	ПРОЈЕКАТ ЗА ИЗВОЂЕЊЕ ПАРТЕРНОГ УРЕЂЕЊА СА ПРАГМАТИЧНИМ ИНСТАЛАЦИЈАМА НА ПОВРШИНАМА ЈАВНЕ НАМЕНЕ И ЗЕМЉИШТУ КОЈЕ ЈЕ У ЈАВНОМ КОРИШЋЕЊУ НА ПАРЦЕЛАМА 2447 И 4604 КО КУШИЉЕВО, ОПШТИНА СВИЛАЈНАЦ		
	инвеститор	Општина Свилајнац	лист бр. 1
место грађње	к.п.бр. 2447 и 4604 КО Кушиљево	datum: 2023.	размера: 1:1000
одговорни пројектант	Небојша Петровић дипл. инж. грађ.		
сарадници:	Александра Ђорђевић дипл.инж.грађ. Милица Лазаревић струк.инж.грађ. Никола Јовановић маст.инж.арх. Стефан Станковић дипл.инж.арх. Ненад Првуловић грађ.тех.		
цртеж	СИТУАЦИЈА - НОВОПРОЈЕКТОВАНО СТАЊЕ		



*Handwritten signature or mark.*





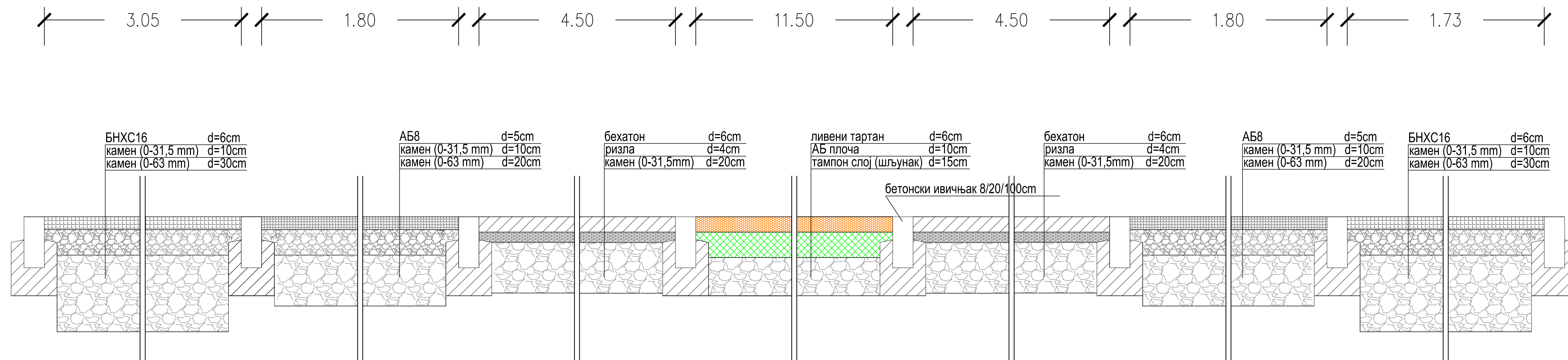
- ЛЕГЕНДА:
- стуб носача саоб. знака
  - шифра саоб. знака
  - заштитна ограда
  - фактичко стање
  - катастарско стање
  - бетонски стуб в.н.
  - бетонски стуб н.н.
  - трафо станица на гвозденом стубу
  - дрво листопадно
  - споменик
  - дрвени стуб
  - директно ношење лампе

	ПРОЈЕКАТ ЗА ИЗВОЂЕЊЕ ПАРТЕРНОГ УРЕЂЕЊА СА ПАРТЕРНИМ ИНСТАЛАЦИЈАМА НА ПОВРШИНАМА ЈАВНЕ НАМЕНЕ И ЗЕМЉИШТУ КОЈЕ ЈЕ У ЈАВНОМ КОРИШЋЕЊУ НА ПАРЦЕЛАМА 2447 И 4604 КО КУШИЉЕВО, ОПШТИНА СВИЛАЈНАЦ		
	инвеститор	Општина Свилајнац	бр. пројекта 96-303/2020
место градње	к.п.бр. 2447 и 4604 КО Кушиљево	datum 14.04.2020	размера 1:1000
одговорни проектант	Небојша Петровић дипл. инж. грађ.		
сарадници:	Александра Ђорђевић дипл.инж.грађ. Милица Лазаревић струк.инж.грађ. Никола Јовановић маст.инж.арх. Стефан Станковић дипл.инж.арх. Ненад Првуловић грађ.тех.		
цртеж	СИНХРОН ПЛАН	лист бр. 2	



*Handwritten signature or mark.*

# ПРЕСЕК А-А



*А. Петровић*



	ПРОЈЕКАТ ЗА ИЗВОЂЕЊЕ ПАРТЕРНОГ УРЕЂЕЊА СА ПРАТЕЋИМ ИНСТАЛАЦИЈАМА НА ПОВРШИНАМА ЈАВНЕ НАМЕНЕ И ЗЕМЉИШТУ КОЈЕ ЈЕ У ЈАВНОМ КОРИШЋЕЊУ НА ПАРЦЕЛАМА 2447 И 4604 КО КУШИЉЕВО, ОПШТИНА СВИЛАЈНАЦ	
	инвеститор	Општина Свилајнац
место градње	к.п.бр. 2447 и 4604 КО Кушиљево	Бр. тех. док. 06-3533/3-23
одговорни пројектант	Небојша Петровић дипл. инж. грађ.	датум децембар 2024.
сарадници:	Александра Ђорђевић дипл. инж. грађ. Милица Лазаревић струк. инж. грађ. Никола Јовановић маст. инж. арх. Стефан Станковић дипл. инж. арх. Ненад Првуловић грађ. тех.	
ртеж	КАРАКТЕРИСИЧНИ ПОПРЕЧНИ ПРОФИЛ А-А	лист број <b>3</b>